

## ～放送回数が多いCMは本当に多く映し出されているか？～

## 『テレビCM接触情報の提供を開始』

株式会社ゼータ・ブリッジ（本社：東京都品川区 代表取締役：安藤 尚隆）は、従来から所有するほぼリアルタイムに生成されるCM放送履歴情報と、テレビのチャンネル選択履歴情報を併せて集計を行い、テレビCM接触情報の提供を開始しました。

各CM素材別に、一定期間を対象に、放送中にそのチャンネルを選択したテレビ数の割合\*（CM接触率）と、CMの途中で他チャンネルに離脱したテレビ数の割合（CM離脱率）に、CM放送回数を加味した独自指標「CM接触ポイント」データを提供いたします。

時間帯別、曜日別、地域別などで集計することにより、各CMやCMチャンス\*\*における接触情報の比較・分析も可能とする、従来に無かった新しいデータです。

テレビメディアの価値向上や、テレビとインターネットの連携の効率化など、様々な分野にご活用いただけます。

## ●ご提供形態

東京地区の一定期間におけるCM接触ポイントランキング上位のCMを、CM接触率やCM離脱率データと共に、随時弊社ホームページに掲載、無料で閲覧いただけます。（Sample 1）

また、ご要望に応じて、特定のCM素材別、時間帯別、曜日別、地域別\*\*\*の情報など、お客様のニーズに合わせた集計を行い、データ提供や調査レポート作成を有料にて承ります。（Sample 2）

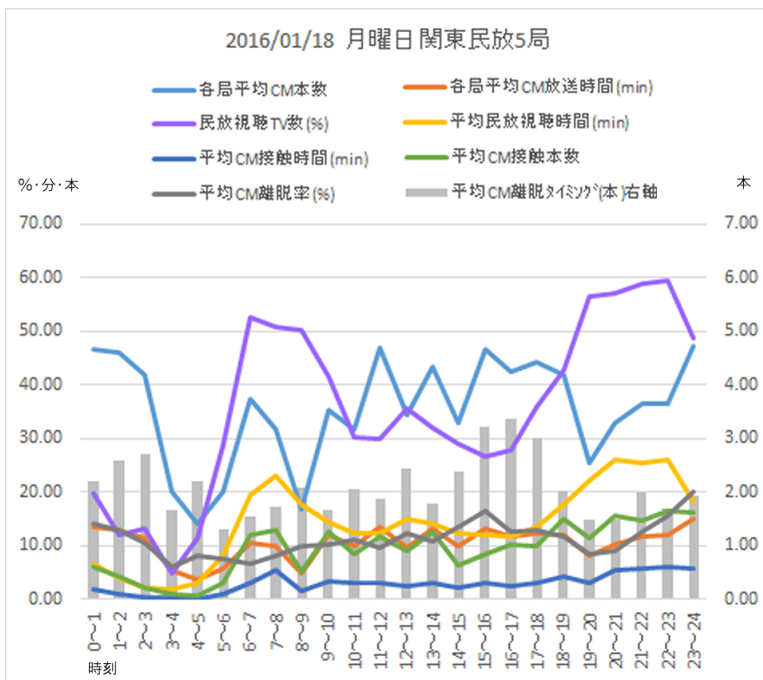
## 【Sample 1】

## &lt; 2016/01/18～2016/01/24におけるCM接触ポイントランキング &gt;

CM接触ポイント 順位	関東5局 放送回数	放送回数 順位	企業名	商品名	CM名	CM接触率 (%)	CM接触率 偏差値	CM離脱率 (%)	CM離脱率 偏差値	CM接触 ポイント
1	358	1	三井不動産リアルティ	三井のリハウス	まっ先に進化。篇15秒	4.95	50.20	1.63	50.17	169.30
2	295	2	東急リバブル	東急リバブル	続・知ってた？(冬)篇15秒	4.64	49.39	1.47	50.66	133.52
3	169	8	リクルートホールディングス	fromA navi	衣料品店篇15秒	5.44	51.43	0.88	52.42	109.94
4	151	12	ユーキャン	ユーキャン	スマホ篇15秒	5.83	52.44	1.07	51.87	102.79
5	171	7	リクルートホールディングス	fromA navi	熱唱篇15秒	5.30	51.09	1.10	51.76	102.63
6	149	14	三菱自動車工業	デリカD:5	PLAY THE NATURE! 雪山篇15秒	5.45	51.46	1.37	50.96	86.83
7	127	25	JXエネルギー	ENEOSでんき	彼女の反応篇15秒	5.63	51.93	1.14	51.66	81.56
8	105	40	花王	ソフィーナ・リフトプロフェッショナル	新ハリ美容液誕生篇15秒	7.12	55.72	1.81	49.63	79.59
9	258	3	ソフトバンク	ギガ学割	白戸家「ギガ物語1(アヤ子犬拾う)」篇15秒	3.61	46.76	1.54	50.46	76.32
10	151	12	ユーキャン	ユーキャン	ひとりよりユーキャン「テキスト」篇15秒	4.80	49.81	1.28	51.22	75.84
11	146	15	富士重工業	レヴオーグ	GT Tourer篇15秒	5.47	51.51	1.85	49.51	75.41
12	138	19	ファミリーマート	ファミマ冬フェスタ	怪獣大集合篇15秒	5.04	50.43	1.27	51.27	74.48
13	106	37	スズキ	ラバン	好きをカタチに篇15秒	6.53	54.23	1.62	50.21	74.40
14	161	9	味の素	Cook Do きょうの大皿	豚バラ大根 わかってた篇15秒	4.44	48.90	1.22	51.41	74.16
15	144	16	明治	明治プロビオヨーグルトPA-3	気になる人に・祝篇15秒	4.89	50.04	1.54	50.45	68.97
16	132	20	サントリー酒類	金麦	今年も望みます篇15秒	5.34	51.18	1.72	49.91	67.77
17	131	21	オリエンタルランド	スター・ツアーズ：ザ・アドベンチャー ズ・コンティニュー	15秒	4.81	49.83	1.23	51.39	67.61
18	80	60	ディーエイチシー	純粹 生ブラセンタ	内なる輝き篇15秒	7.11	55.69	1.25	51.33	66.97
19	107	36	オープンハウス	オープンハウス	店舗篇15秒	5.39	51.32	1.13	51.68	65.78
20	113	31	ディーエイチシー	濃密うるみ肌オールインワンリッチジェル	浸み込むオールインワン篇15秒	5.26	50.99	1.20	51.47	65.59

CM接触ポイント = (CM接触率 - CM離脱率) × 放送回数 ÷ 対象期間日数

【Sample 2】



平均 CM 離脱率：CM チャンス内で他チャンネルに離脱したテレビ数の割合（CM チャンスが複数の場合はその平均）  
 平均 CM 離脱タイミング：CM チャンス内で他チャンネルに離脱したテレビが離脱前に映し出していた CM 本数の平均

●CM 接触ポイント

CM 接触ポイントは、 $(\text{CM 接触率} - \text{CM 離脱率}) \times \text{放送回数} \div \text{対象期間日数}$  で算出しており、対象期間中により多くのテレビがその CM のチャンネルを選択し、且つ CM の終了までチャンネルを変えなかった回数が多いほど大きな数値になります。対象日数が異なる複数の対象期間の比較を可能とするため、対象期間日数で割り 1 日当たりの平均値としています。

●CM 放送履歴自動生成システム

弊社は、放送中に CM 部分の自動抽出を可能とした音声・映像認識エンジン『AV-Marker』を活用して、東名阪各地区の民放計 15 局が放送した CM をほぼリアルタイムに特定できる「CM 放送履歴自動生成システム」を開発、2004 年の運用開始以来データ販売を継続しています。

放送履歴データには、広告主や商品名、出演者などのメタデータも付加されています。

●テレビチャンネル選択履歴情報

ユーザの許諾を得た全国数万台のテレビにおけるチャンネル選択履歴情報を入手し、集計に利用しています。

\*) CM 接触率は、対象のテレビ全数の情報をもとに集計したもので、統計的に正しくサンプルを設定して統計処理している一般的な「視聴率」や「GRP」とは関係ありません。

\*\*) CM チャンスとは、テレビ放映中の番組と番組の間に放映される連続した CM のかたまりのことです。

\*\*\*) 情報集計対象エリアは、東名阪地域に加え、ご要望に応じて札幌、福岡地域の情報集計も可能です。

**【株式会社ゼータ・ブリッジ会社概要】**

2001年10月に設立。「気になる」を次のアクションに」をコンセプトとして、独自開発のエンジンを含む各種認識エンジンを活用した「画像認識エンジン”フォトナビ”」や「CM メタデータ製作・販売」等のサービスを提供しております。

■URL <http://www.zeta-bridge.com/>

**【本件に関するお問い合わせ】**

■会社名 株式会社ゼータ・ブリッジ

■担当者 丸山恵次 03-6712-2690

■Email [press@zeta-bridge.com](mailto:press@zeta-bridge.com)